

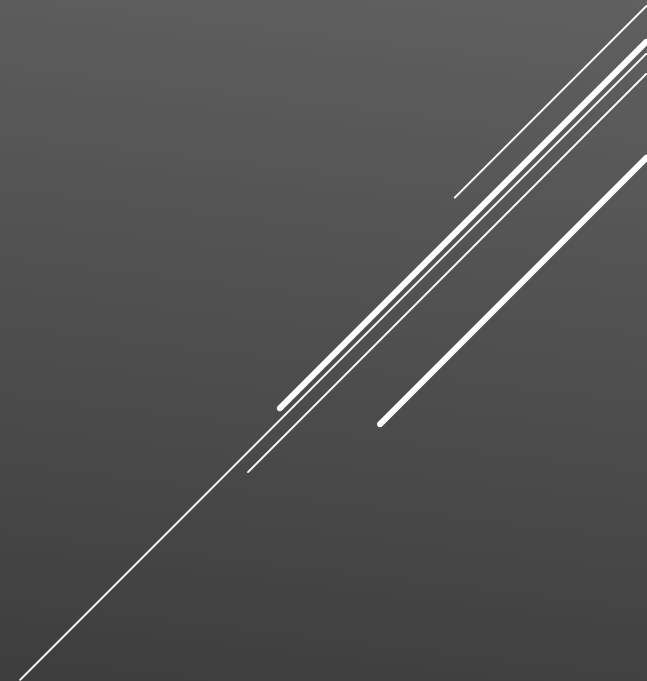
VÝHODY A NEVÝHODY DIAĽNIC



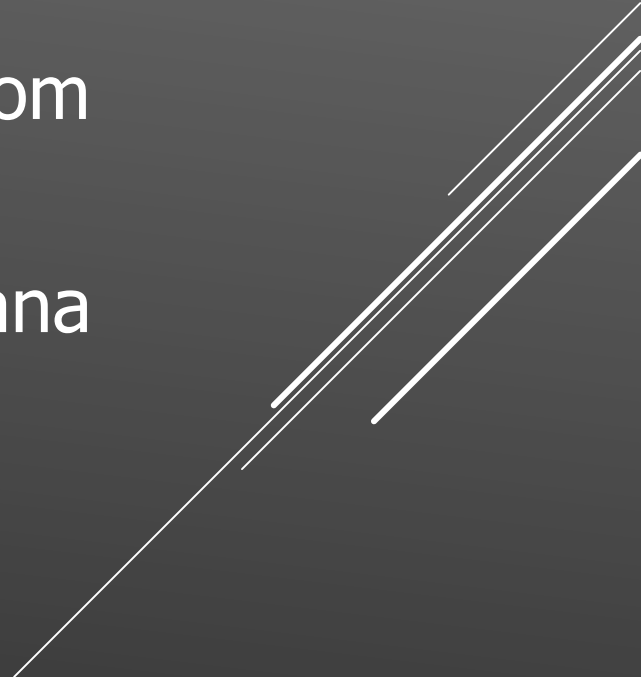
Silvia Kapustová
2018

CIEĽ VÝSTAVBY:

zvýšiť plynulosť a bezpečnosť dopravy
znížiť počet dopravných nehôd
zlepšiť stav životného prostredia



PRED VÝSTAVBOU:

- ▶ Inventarizácia drevín a inventarizácia biotopov
 - ▶ Výruby drevín v mimovegetačnom a mimohniezdnom období (september-február)
 - ▶ Oplotenie biologicky hodnotných lokalít a ich ochrana
 - ▶ Označenie trvalých a dočasných záberov pôdy
- 

VÝSTAVBA:

- ▶ nepriaznivý vplyv stavebnej činnosti na obyvateľstvo prejavujúci sa zvýšeným hlukom
- ▶ vplyv na zastavané územia
- ▶ záber poľnohospodárskej pôdy a lesných pozemkov
- ▶ nároky na zdroje surovín
- ▶ vplyvy na biotopy európskeho a národného významu
- ▶ prechod cez archeologické lokality
- ▶ tvorba odpadov



HLUK:

- ▶ Vysoká úroveň hluku v blízkosti ciest má za následok poruchy spánku, výskyt depresí, vyšší krvný tlak a ovplyvňuje správanie ľudí aj zvierat
- ▶ zníženie dopadov hluku na obyvateľstvo je možné dosiahnuť organizačnými opatreniami.

OVZDUŠIE:

Miera prašnosti bude závisieť od poveternostných pomerov – rýchlosti a smeru vetra

Vplyvy na okolie je možné zmierniť vhodnými organizačnými opatreniami (napr. kropenie staveniska, čistenie komunikácií, čistenie kolies dopravných prostriedkov pred výjazdom na verejné komunikácie a pod.)




ODPADY:

- ▶ Dôsledné triedenie odpadov na mieste vzniku
- ▶ oddelenie nebezpečných odpadov od ostatných odpadov
- ▶ najobjemnejším druhom odpadu je výkopová zemina
- ▶ čierne skládky



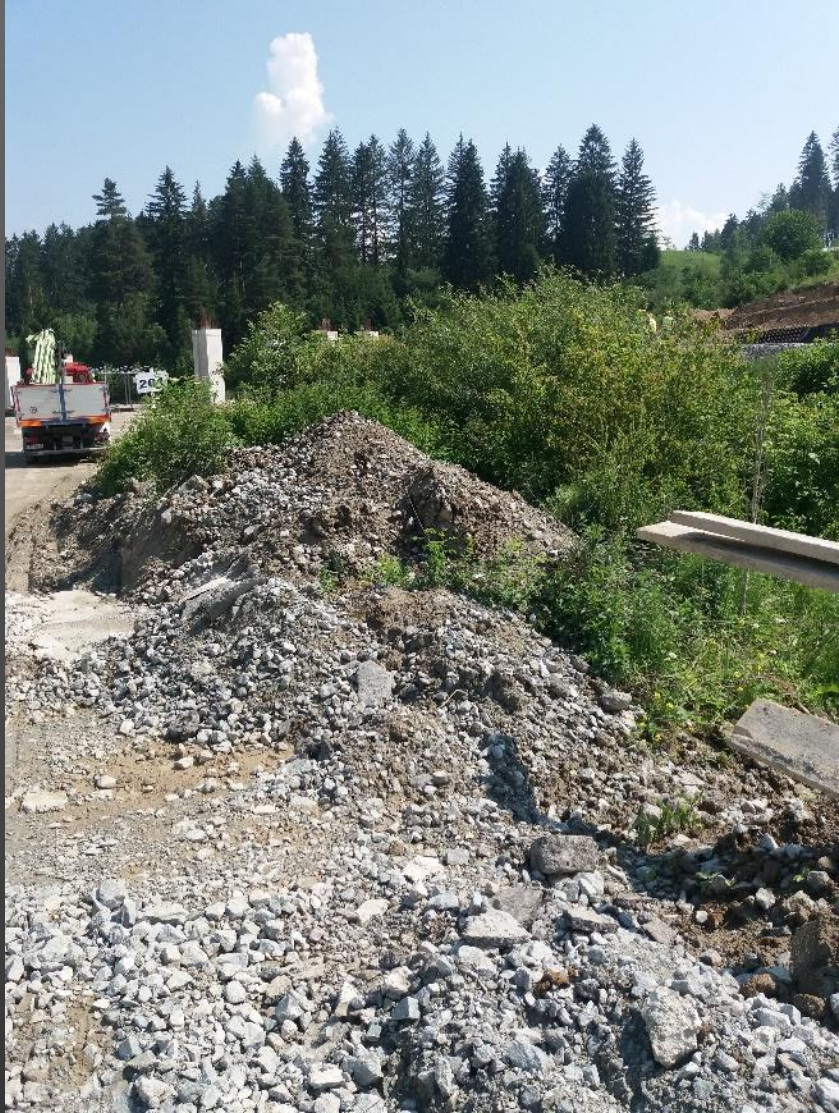


POVRCHOVÉ A PODZEMNÉ VODY


- ▶ Chlórované motorové oleje nahradit' za druhy bez zlúčenín chlóru
 - ▶ Stavebné dvory zriadiť na spevnených plochách
 - ▶ Zabezpečiť bezchybný stav stavebných mechanizmov
 - ▶ Zabezpečiť ochranné pomôcky a sorbčné materiály
 - ▶ Obmedziť vstup mechanizmov do vodných tokov
 - ▶ Pripraviť havarijný plán a rešpektovať legislatívu
- 

BIOTA

- ▶ Za najvýznamnejšie vplyvy je možné považovať najmä fragmentáciu biotopov a usmrcovanie živočíchov,
- ▶ vplyv na migráciu a stresové faktory (výfukové plyny, posypové soli, ťažké kovy, hluk, prašnosť, svetelné znečistenie atď.), ktoré však budú pretrvávajúť aj po zrealizovaní navrhovanej diaľnice.
Je však potrebné ich vhodnými opatreniami minimalizovať.



Niekoľko príkladov navrhovaných opatrení:

- ▶ vybudovanie umelých priechodov pre živočíchy (nadchodov a podchodov)
 - ▶ doplnenie a výsadba vhodných prirodzených úkrytov
 - ▶ premostenie významných biotopov (napr. mokradí)
 - ▶ obmedzenie rýchlosti
 - ▶ obnova brehovej vegetácie
- 

PO VÝSTAVBE

Ochrana prírody

Antropogénne biotopy akými sú depónie, zeminy, haldy, skládky vytvorili podmienky pre invázne šírenie rastlín.

Okrem zdravotných rizík a environmentálnych dosahov na prírodu, budú invázne rastliny spôsobovať aj ekonomické straty – napríklad poškodzovanie povrchov ciest alebo obrubníkov.



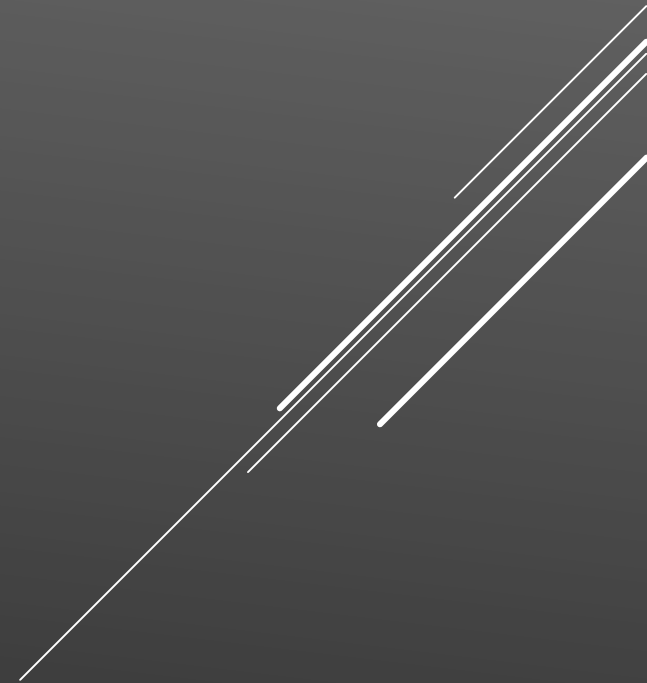
PÔDA

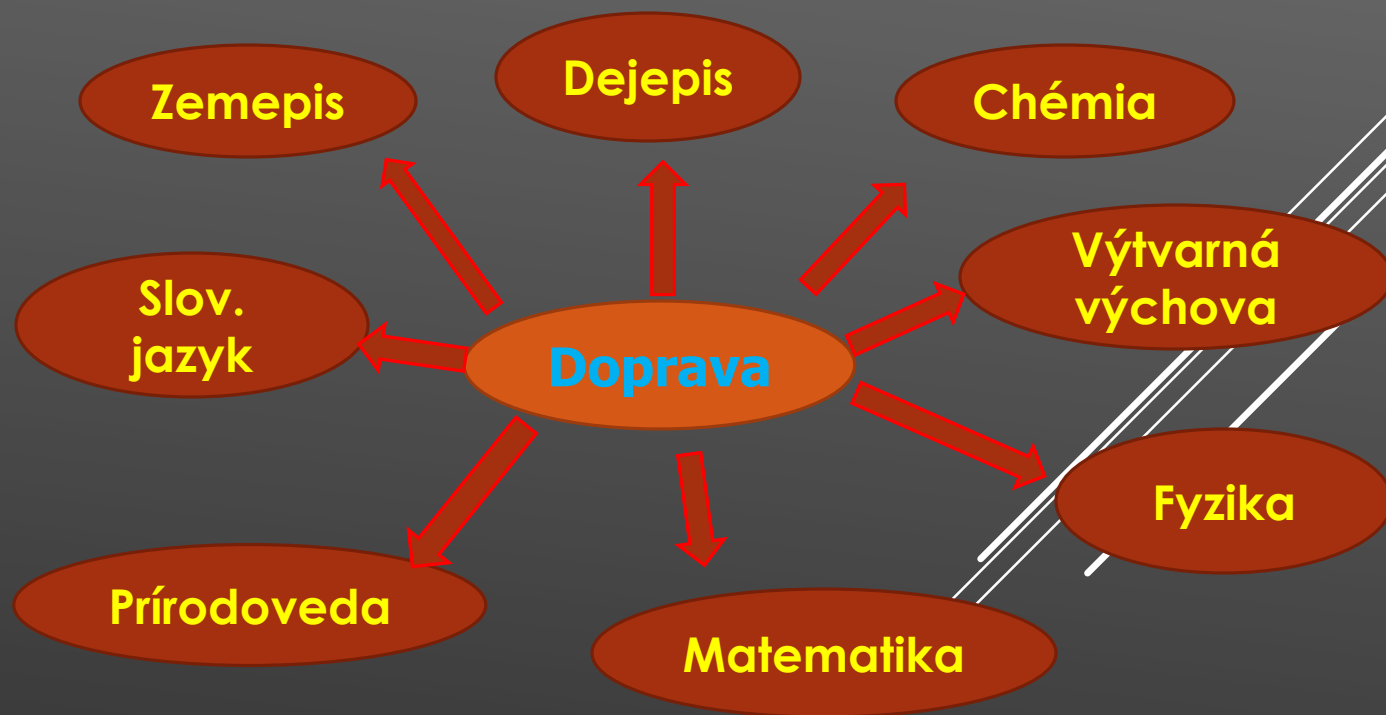
- ▶ Po ukončení výstavby diaľnice je vykonaná rekultivácia dočasne zabratých plôch, revitalizácia biotopov, úprava svahov a vnútrokrižovateľských priestorov



HLUK

- ▶ Vplyvy diaľnice v dôsledku zvýšenej hlučnosti sú zmiernené protihlukovými stenami. Dôležité je zachovanie migračných koridorov pre cicavce a obojživelníky.





Matematika

Koľko ľudí sa môže odvieť v osobnom automobile?

.....

Koľko ľudí sa môže odvieť v autobuse?

.....

O koľko percent viac ľudí sa odvezie v autobuse?

Slovenský jazyk

Na každú hlásku slova „Doprava“ napíš čo najviac slov (podstatných mien, slovies), ktoré súvisia s dopravou a s dopravnými prostriedkami:

D.....O.....P.....R.....A

V.....A

CIELE EXKURZIE:

- ▶ žiaci budú vnímať prírodu všetkými zmyslami,
- ▶ spoznávať jednotlivé zložky životného prostredia a ich funkcie pre človeka a iné organizmy,
- ▶ osvoja si základné pravidlá a zručnosti pre správanie sa v prírode s ohľadom na organizmy a ich životné prostredie, pozorovaním rozpoznajú zmeny a environmentálne problémy vo svojom okolí,
- ▶ aktívne sa budú zapájať do starostlivosti o životné prostredie školy a jej okolia,
- ▶ budú sa správať šetrne k prírodným zdrojom, uskromňovať sa v spotrebe, ktorá zaťažuje životné prostredie.



Ďakujem za pozornosť.

