
Všade žili ľudia
alebo
environmentálna archeológia,
pre deti a ich rodičov

MGR. STANISLAVA BLAHOVÁ

21. ROČNÍK FESTIVALU ŠIŠKA
26. – 28. 11. 2018

PROJEKT VŠADE ŽILI ĽUDIA

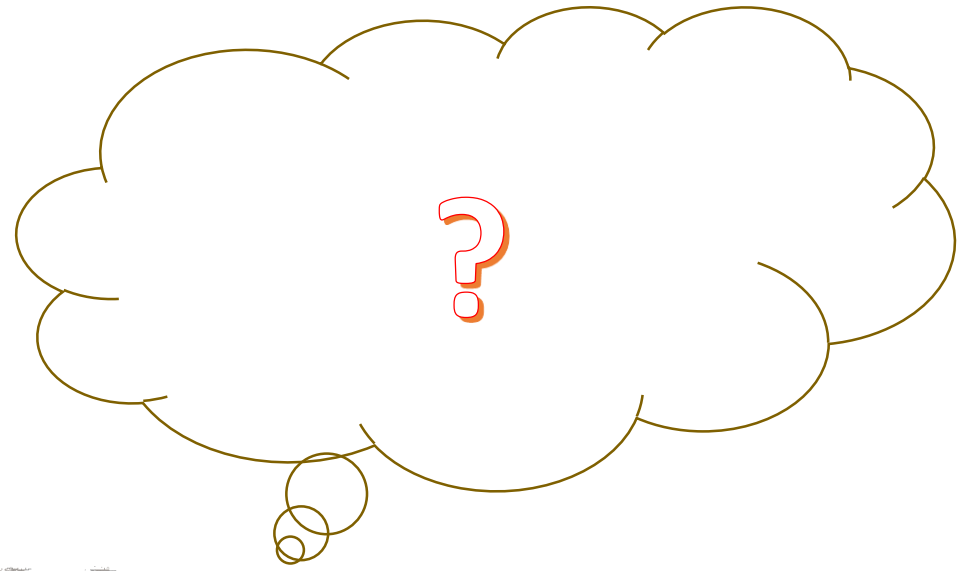
- Ciel' projektu:
 - Nahliadnuť do vývoja životného prostredia
 - Rekonštruovať použitie rastlín a význam zvierat v historickej spoločnosti.
 - Oboznámiť sa so základnými princípmi trvalo udržateľného hospodárenia.
- Čo skúmame?
 - Podľa čoho a ako zistíme čo ľudia v minulosti pestovali?
 - Čo mali na večeru?
 - Ako vyzerala naša krajina v minulosti?
 - Aký vplyv mal človek na šírenie rastlín a domestikáciu zvierat.



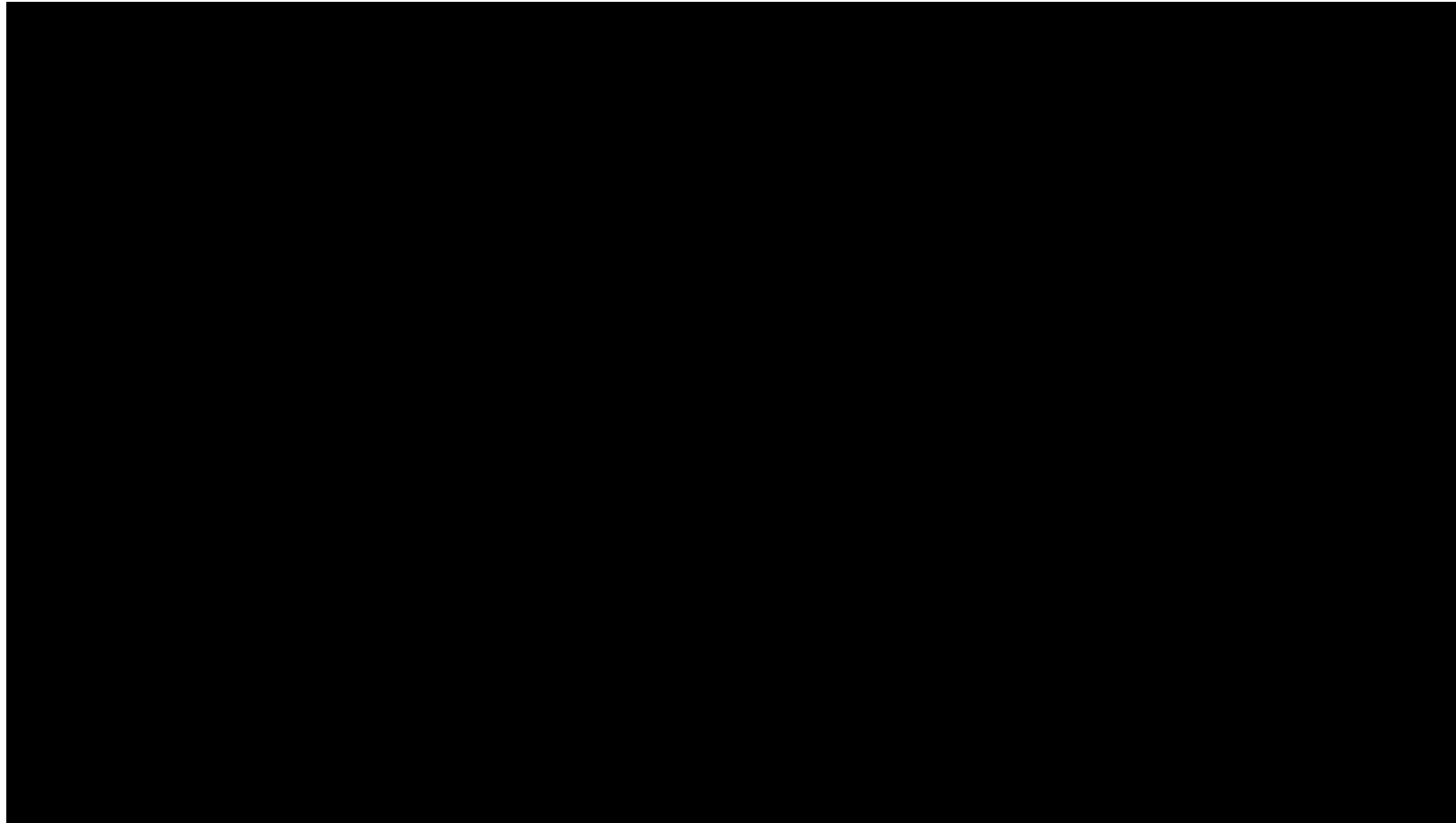








Projekt: Environmentálna archeológia pre deti a ich rodičov









CHARAKTERISTIKA OSTEOLÓGICKÉHO MATERIÁLU

	Druh	Druh (latinský názov)
Domáce cicavce	Tur domáci	<i>Bos taurus</i>
	Koza domáca	<i>Capra hircus</i>
	Ovca domáca	<i>Ovis aries</i>
	Ovca/koza	<i>Ovis/Capra</i>
	Sviňa domáca	<i>Sus domesticus</i>
	Pes domáci	<i>Canis familiaris</i>
	Mačka domáca	<i>Felis domesticus</i>
Divé cicavce	Jeleň obyčajný	<i>Cervus elaphus</i>
	Zajac poľný	<i>Lepus europaeus</i>
	Vevericka hrdzava	<i>Sciurus vulgaris</i>
	Diviak lesný	<i>Sus scrofa</i>
Hlodavce	Potkan	<i>Rattus sp.</i>
	Hlodavce	<i>Rodentia sp.</i>
Domáce vtáky	Kačica domáca	<i>Anas platyrhynchos</i>
	Hus domáca	<i>Anser anser</i>
	Kura domáca	<i>Gallus domesticus</i>
	Holub domáci	<i>Columba l. domestica</i>
Divé vtáky	Holub hrivnák	<i>Columba palumbus</i>
	Kavka tmavá	<i>Corvus monedula</i>
	Prepelica poľná	<i>Coturnix coturnix</i>
	Jarabica poľná	<i>Perdix perdix</i>
	Bažant obyčajný	<i>Phasianus colchicus</i>
	Straka obyčajná	<i>Pica pica</i>
	Sojka obyčajná	<i>Garrulus glandarius</i>
	Sokolovité	<i>Falco sp.</i>
	Kurotvaré	<i>Galliformes</i>
	Drozdovité	<i>Turdidae</i>
	Vtáky sp.	<i>Aves sp.</i>
Žabotvaré	<i>Ecuadata</i>	
Ryby	Sumec západný	<i>Silurus glanis</i>
	Ryby sp.	<i>Pisces sp.</i>
Ulitníky	Bacuľka obyčajná	<i>Bradybaena fruticum</i>
	Bliktrovité	<i>Zonitidae sp.</i>
	Lastúrniky	<i>Bivalvia sp.</i>

PRÍRODNÉ PROSTREDIE

Skupina viazaná na biotopy zmiešaných a listnatých zvierat

Skupina naznačujúca kultúrnu krajinu, polia, lúky, ktoré sú ich prirodzeným prostredím ich výskytu.

Skupina obľubujúca okolie močiarov, mokré miesta, zamočené lúky, stojate a mierne tečúce vody.

„Skupina objavená najnovšie“ – medveď, morka?

Čo sme pozorovali

Zásahy na kostiach

Sekanie, rezanie, pílenie

Stopy po ohni a mineralizácia kostí

Sfarbenie kostného tkaniva

Anomálie

Stopy po zlomeninách, choroby

Stopy po love

Otvory spôsobené šípami

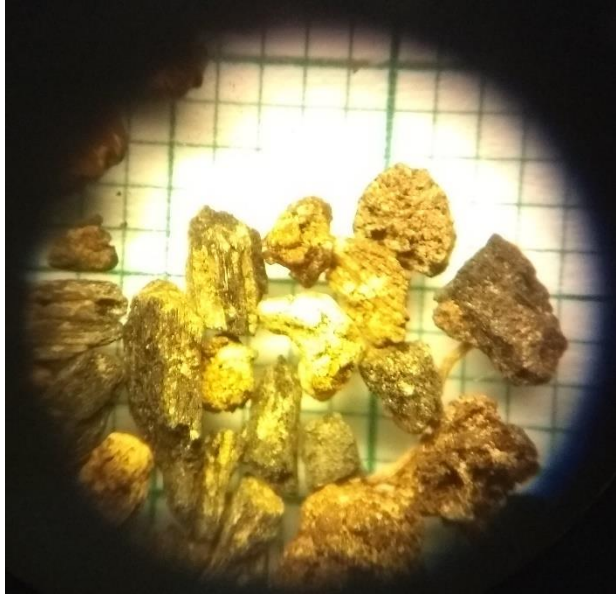
Doklady výroby

Polotovary z kostí a parohoviny

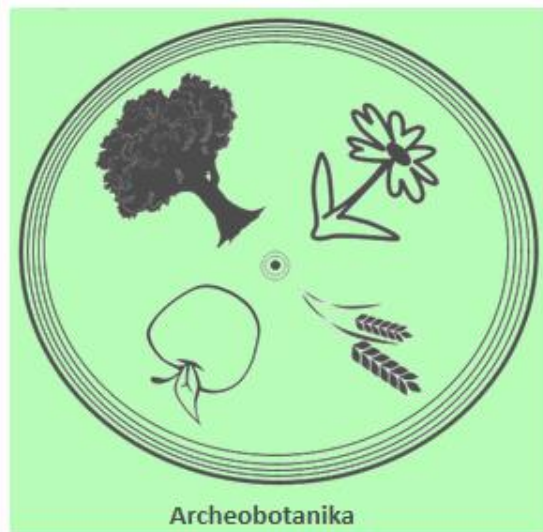
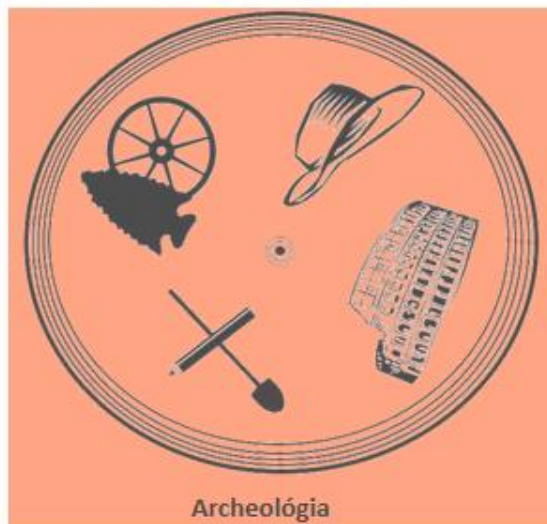
Jatočný vek zvierat

Adultus, subadultus, juvenis









3
oblasti



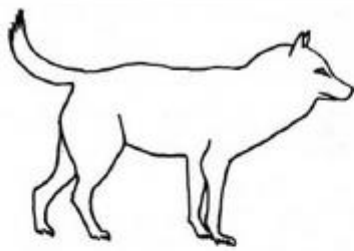
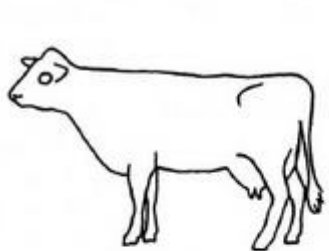
5
levelov



150
otázok



450
možností



Ľavý humerus
Pravý rádius
Ľavý metatarsal
6 fragmentov rebier
3 molar

Pravá mandibula
Krčný stavec
Ľavá tibia

Ľavá mandibula

↓
NISP =
MNI = 1


↓
=
=

↓
=
=



DAKUJEM ZA POZORNOSŤ

ZELENÝ | GREEN
VZDELÁVACÍ | EDUCATION
FOND | FUND

 MINISTERSTVO
ŽIVOTNÉHO PROSTREDIA
SLOVENSKEJ REPUBLIKY


SLOVENSKÁ AGENTÚRA
ŽIVOTNÉHO PROSTREDIA

greenslovakia